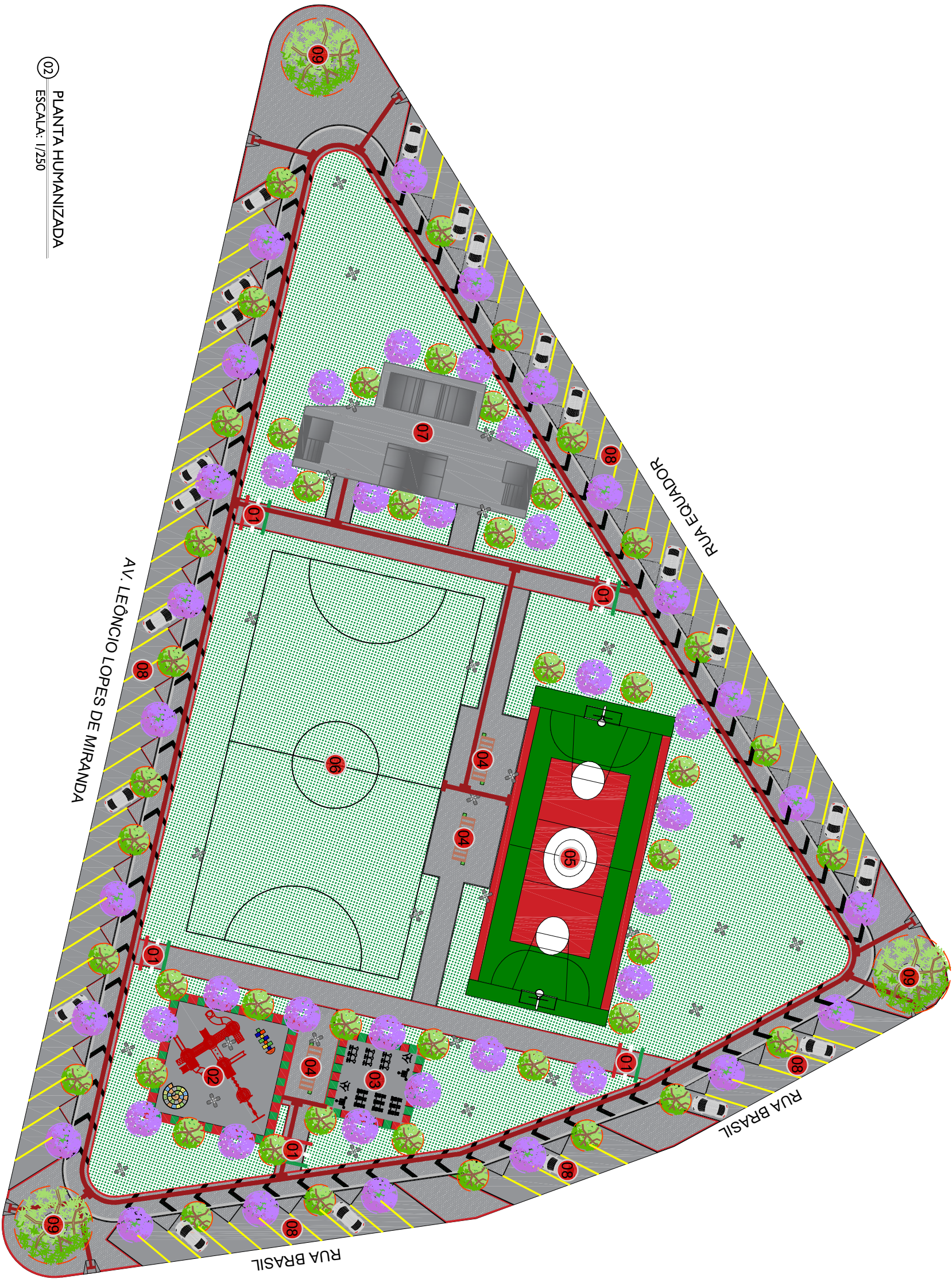


FIG.	ITEM
01	BANCO DE CONCRETO
02	ÁRVORES
03	POSTE PARA ILUMINAÇÃO A LED
04	TOTEM DE INAUGURAÇÃO
05	PISO TÁTIL ALERTA
06	PISO TÁTIL DIRECIONAL
07	LIXEIRA
08	PONTO DE ÁGUA (TORNEIRA)

LEGENDA

- 01 PÓRTICOS DE ENTRADA
- 02 PLAYGROUND
- 03 ESTAÇÃO DE GINÁSTICA
- 04 PERGOLADO
- 05 QUADRA POLIESPORTIVA
- 06 CAMPO DE FUTEBOL
- 07 SKATE PARK
- 08 ESTACIONAMENTOS
- 09 ÁRVORE ILUMINADA



02 PLANTA HUMANIZADA  
ESCALA: 1/250



PREFEITURA MUNICIPAL DE  
**VÁRZEA GRANDE**  
*Mais por Você, Mais por Várzea Grande.*

PREFEITURA MUNICIPAL DE VÁRZEA GRANDE

Av. Castelo Branco, Espaço Municipal, 2500 - Centro Sul, Várzea Grande/MT  
CEP 78125-700 - Fone/Fax: 65 3688 8000

PROJETO:  
PRAÇA DO LOTEAMENTO  
15 DE MAIO

LOCALIZAÇÃO:  
AVENIDA LEÔNICIO LOPES DE MIRANDA  
ASSUNTO:  
PLANTA HUMANIZADA

AUTORES DO PROJETO:

ENODES SOARES FERREIRA  
CAUJA 56.503-2

DATA:  
26/07/2022

ESCALA:  
1/500

FOLHA Nº

02/16